

# FTP 设置向导

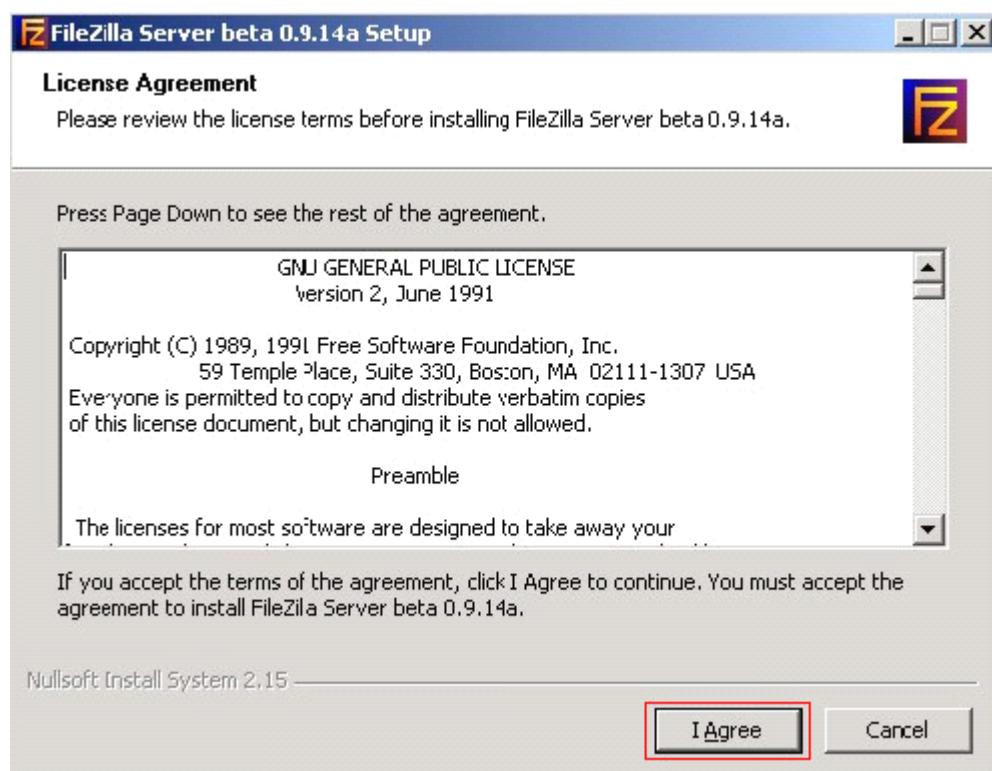
FTP 设置向导.....	1
1、FTP 服务器安装与配置.....	2
1.1 FTP 服务器安装.....	2
1.2 FTP 服务器配置.....	5
1.2.1 服务器的配置.....	6
1.2.2 添加 USER.....	7
2.录像 FTP 设置.....	12
2.1 录像 FTP 功能.....	12
2.2 配置说明.....	13
3.图像 FTP 设置向导.....	14
3.1 图像 FTP 功能.....	14
3.2 配置说明.....	14

# 1、FTP 服务器安装与配置

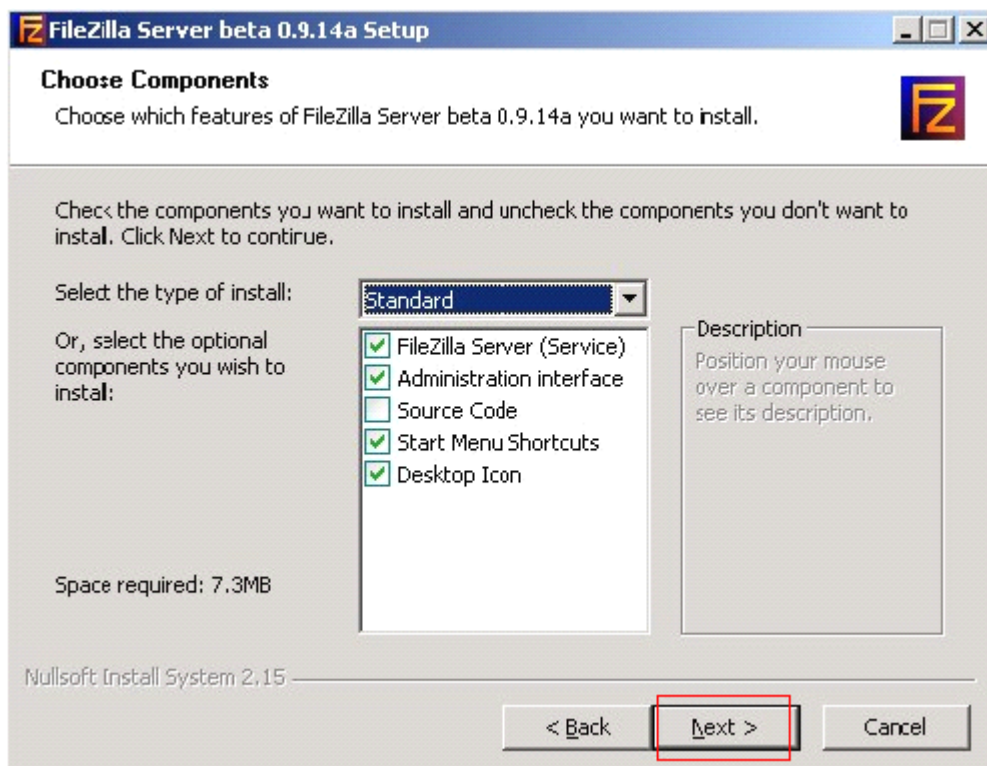
## 1.1 FTP 服务器安装

下载 FileZilla Server 软件，进行安装，过程如下：

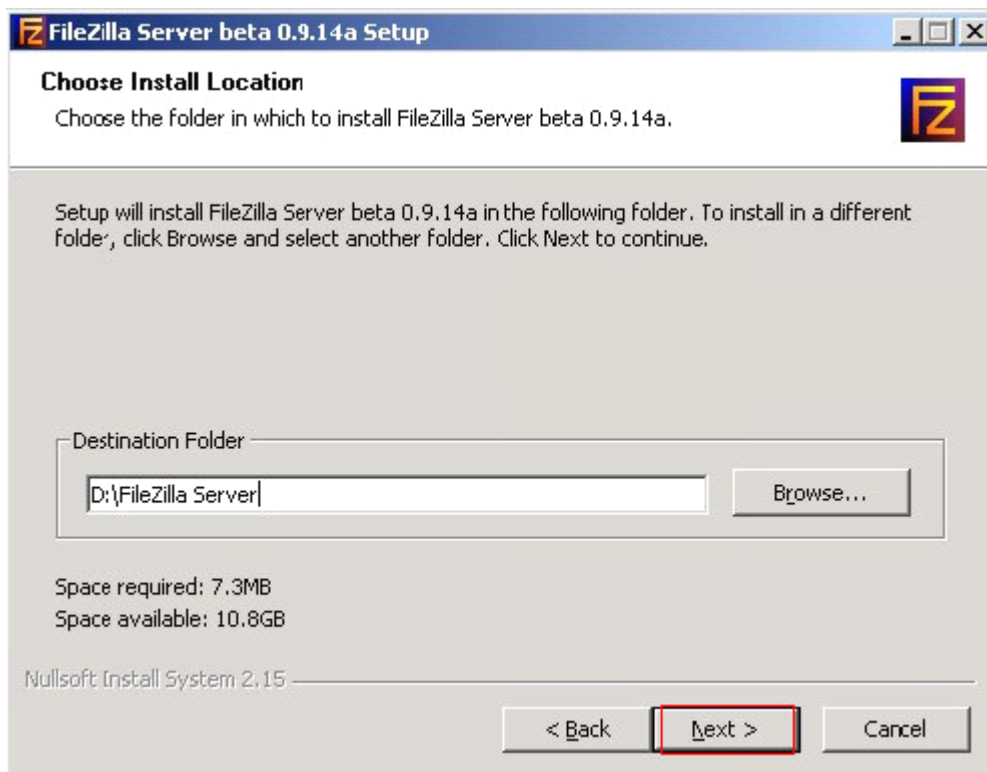
双击安装程序，开始安装：



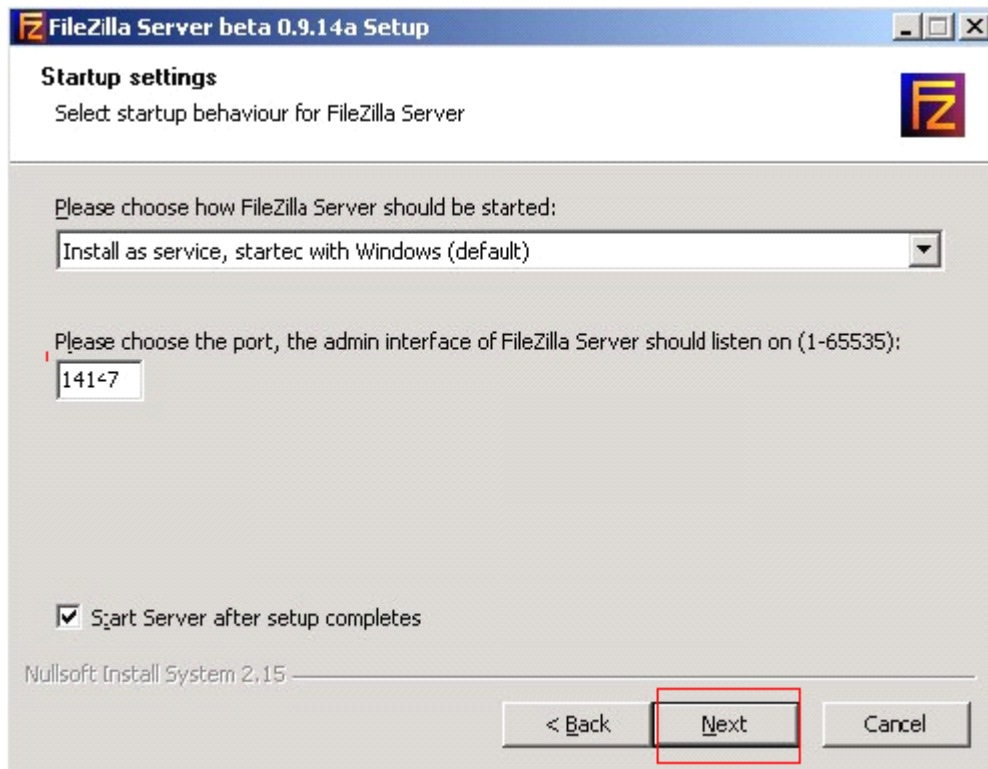
选择 “I Agree” 按钮。



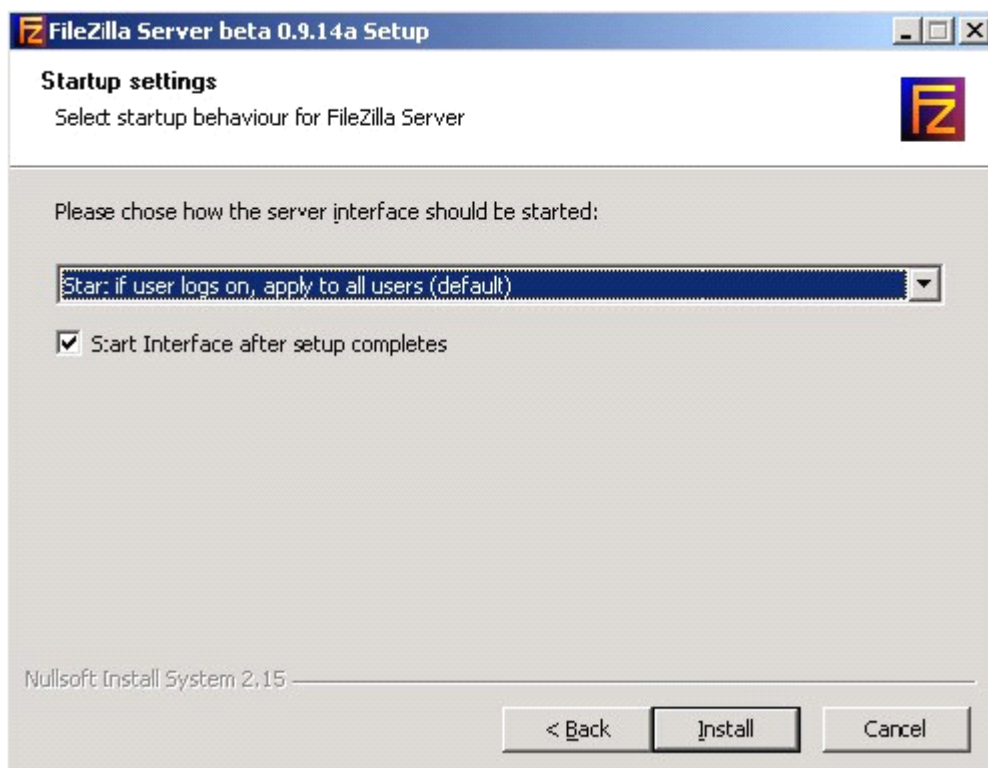
如上选择，然后点击“Next”按钮。



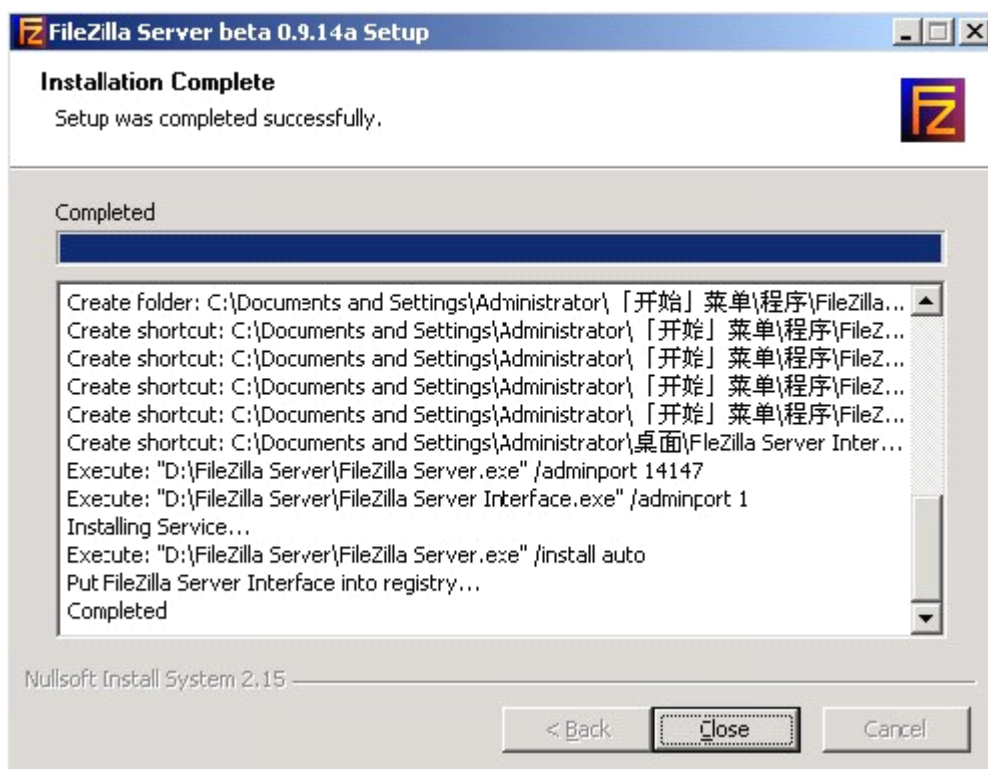
先选择安装路径，然后点击“Next”。



这里的端口号是管理员登入配置服务器的连接端口，默认是 14147，可以根据需要修改端口号。



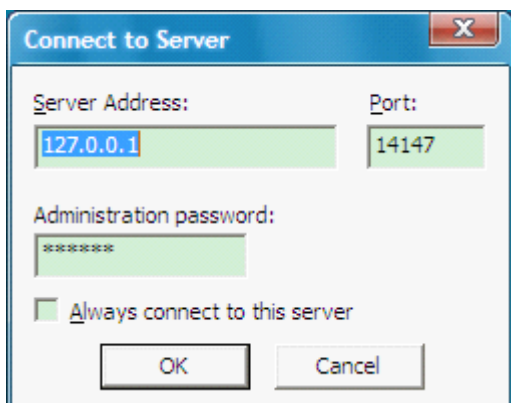
点击“Install”按钮。



点击“Close”按钮，完成安装。

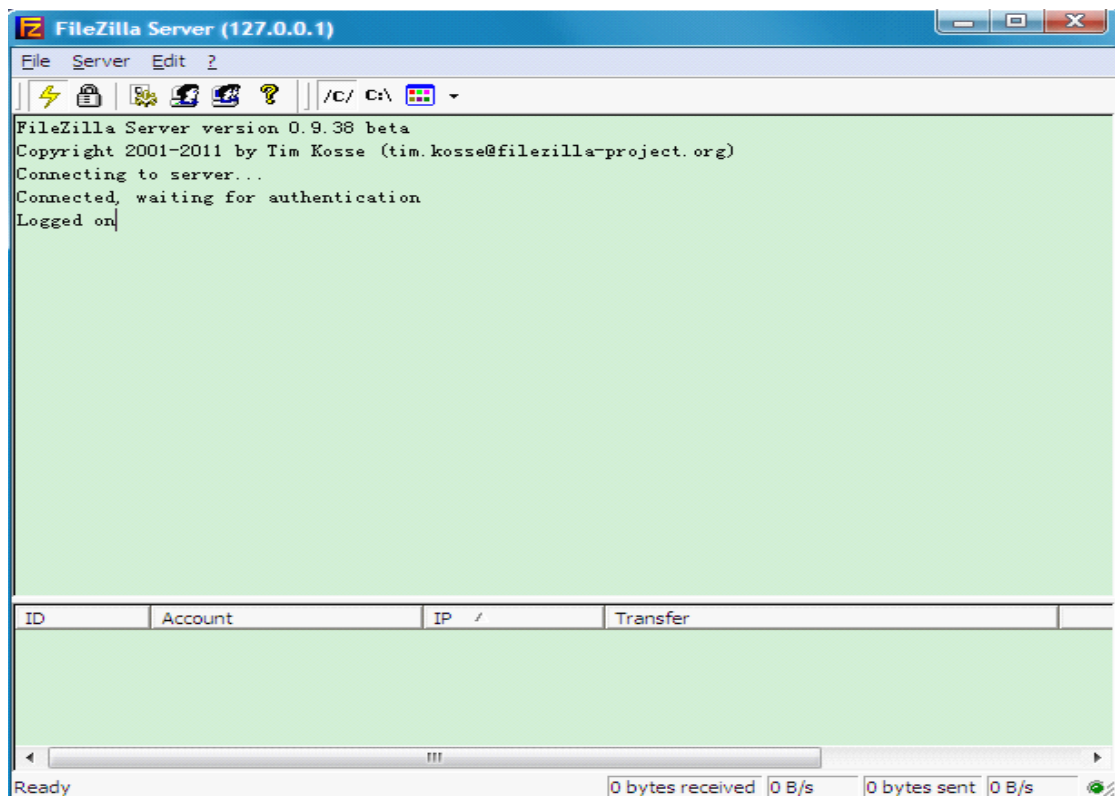
## 1.2 FTP 服务器配置

双击 FileZilla ServerInterface.exe 应用程序, 弹出界面如下:



首次登入时，密码为空。

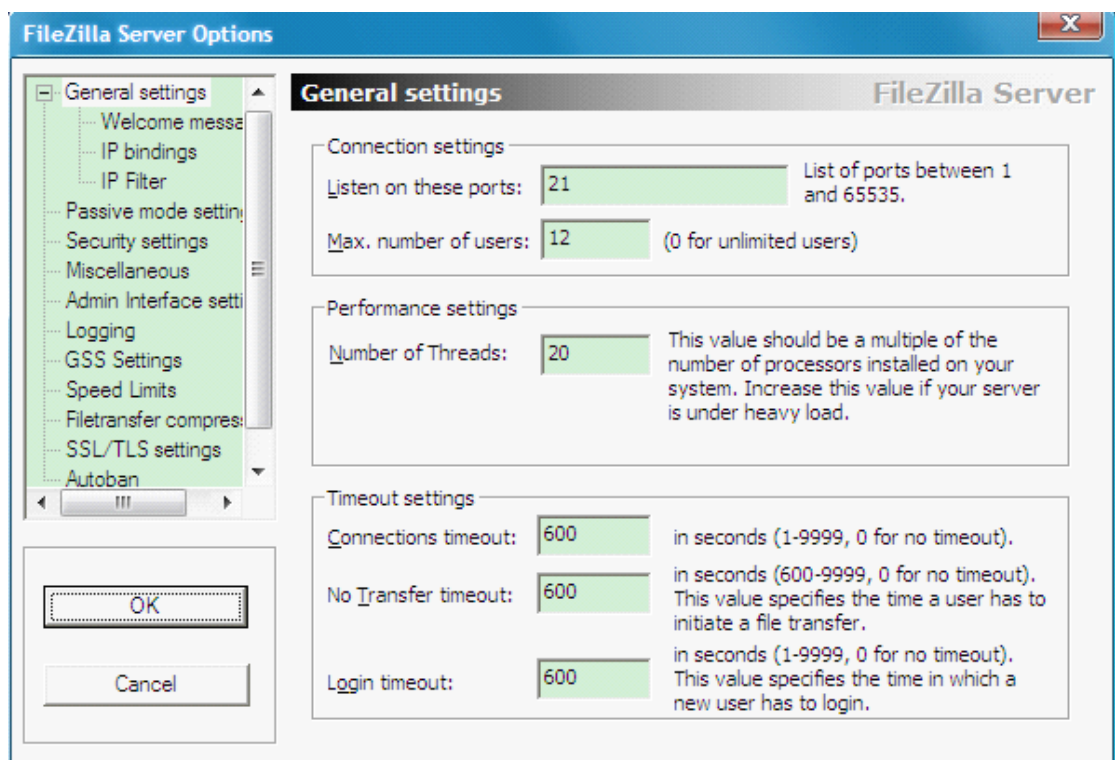
登入成功后，进入的页面如下：



看到 Logged On，就说明登入成功。

### 1.2.1 服务器的配置

在配置界面上点击 “Edit” -> “Setting”，配置界面如下：

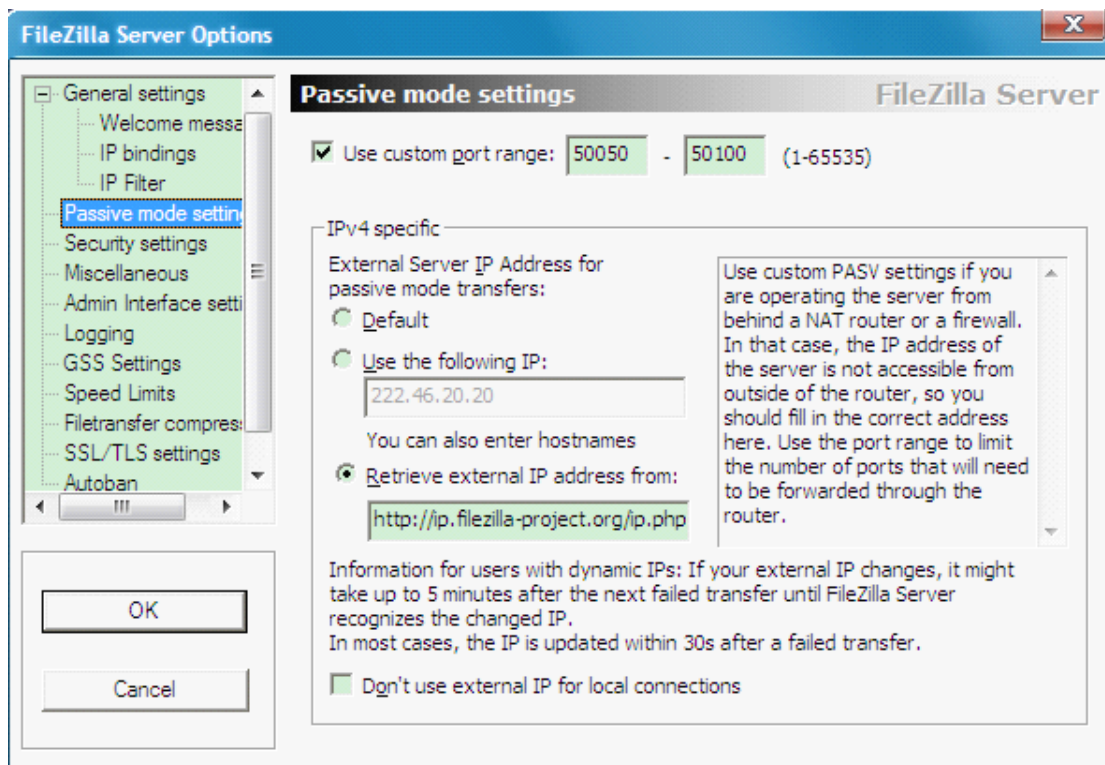


首先是基本设置，主要有：监听端口，用户最大连接数，进程数量，连接超时，无传输超时，登入超时。

主要的设置有 **Max.number of users** 和 **Number of Threads**，一般设置成 10 和 15 左右。

下面的 **timeout** 设置成默认的就 OK 了。

这里最主要的设置页面是 **Passive mode setting**，如下：



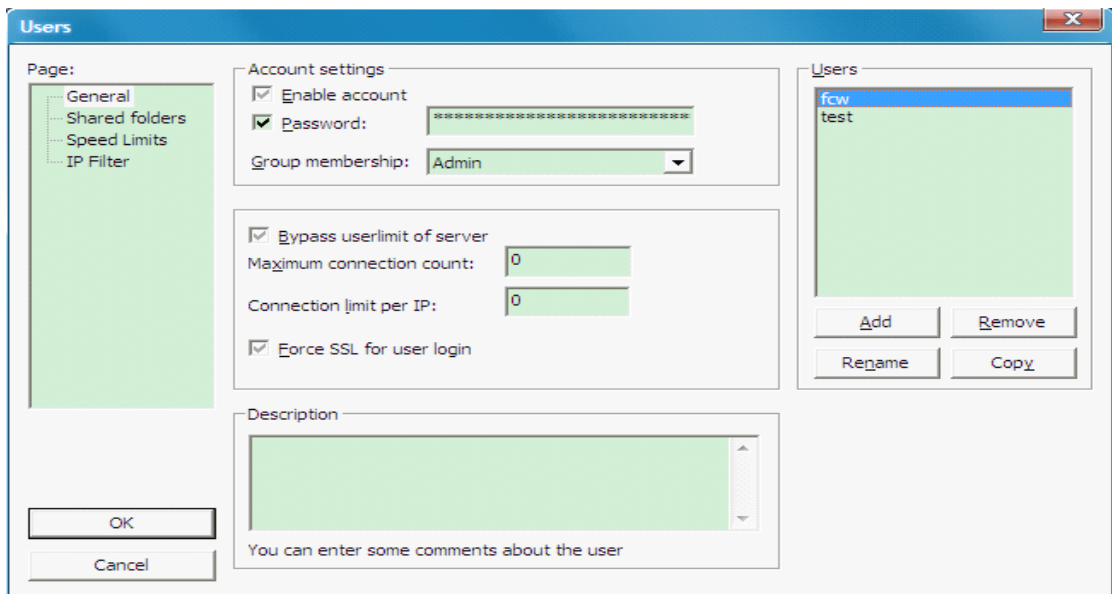
首先用户先确认，自己的电脑使用的 IP 是公网 IP 还是局域网 IP，如果是公网 IP 就选择 “Default”，而且也不用在 “Use custom port range” 前打勾；如果是局域网的 IP，并且外网 IP 属于静态 IP，就可以选择 “Use the following IP:”，并且在下面的框框里写入 IP 地址，最后还需要在 “Use custom port range” 前打勾，然后填写一个 IP 范围；最后一个选项 “Retrieve external IP address from:” 是用来给使用动态 IP 的用户使用的。

上面的配置好后，点击 “OK” 按钮保存设置。

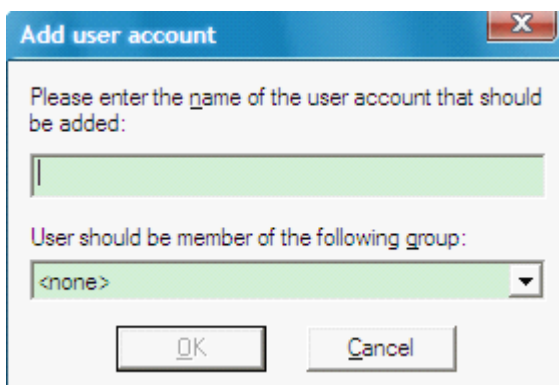
## 1.2.2 添加 USER

点击 “Edit” -> “Users”，界面如下：





用户首先点击界面右边的“Add”按钮，弹出如下界面：



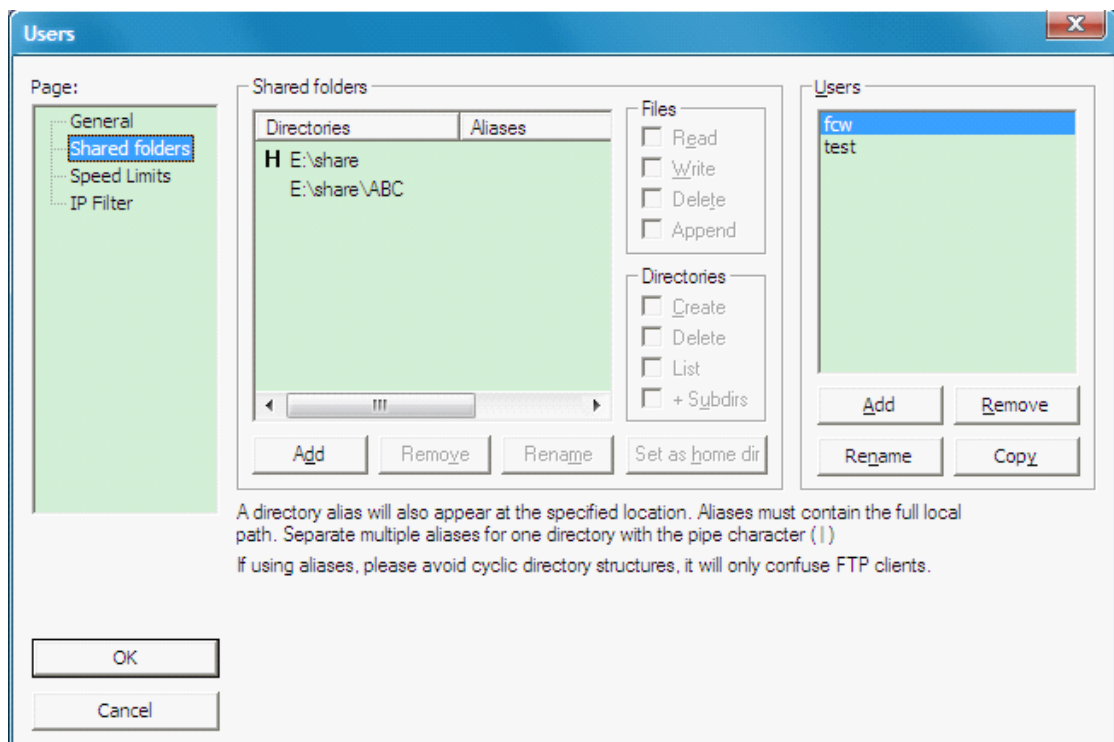
在上面的界面中，写入用户名，如果没有 group 就选 none。

增加好用户后，在界面的中间的 Password 前打勾，并写入密码。

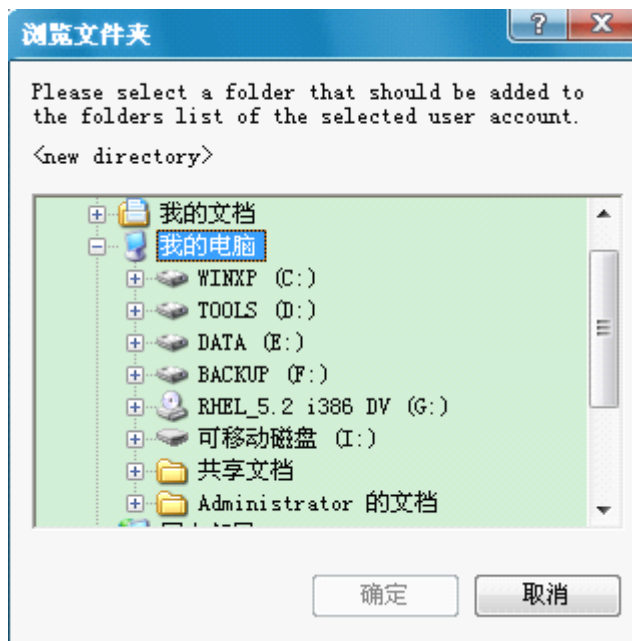
这样一个新的用户就成功添加。

下面就是创建该用户的 share folders，界面如下：



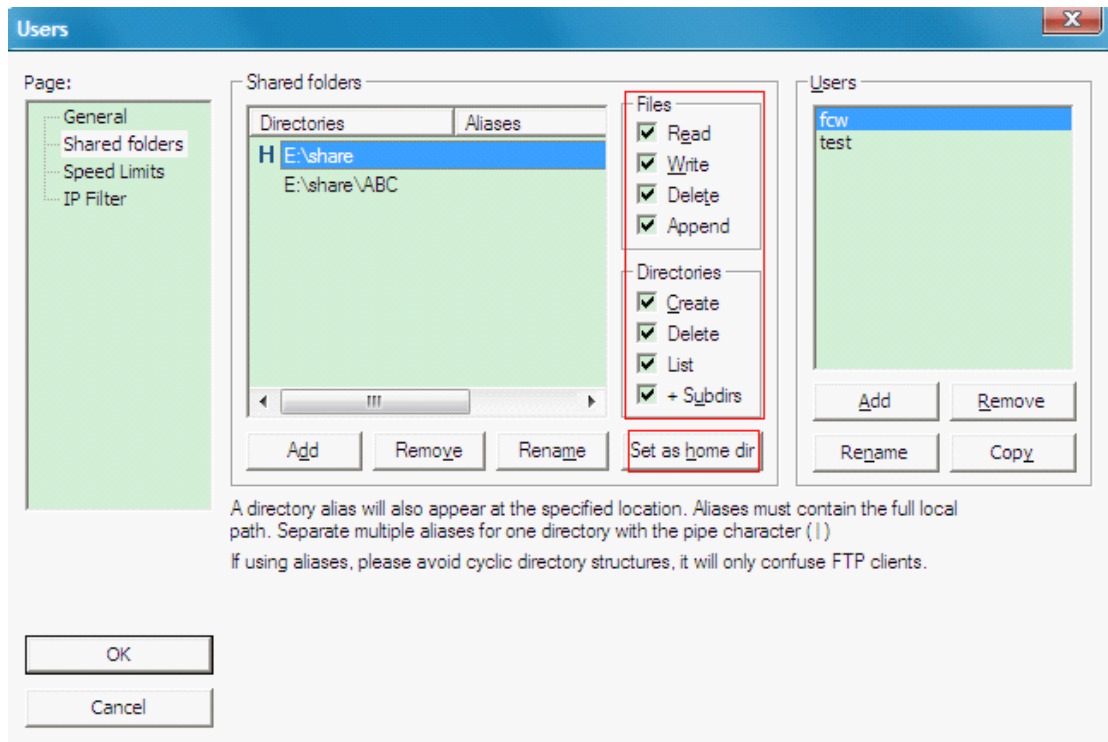


首先在界面右边的 **Users** 中选中用户名，然后点击界面中间的“Add”按钮，弹出界面如下：



选中文件夹后，点击确定就可以了。

增加好 **share folders** 后，选中新增的文件夹，然后分配相关权限给该文件夹，如果不清楚如何分配，就都打勾好了，最后，点击 **Set as home dir** 按钮，将该文件夹设置为主目录。



下面的 speed limits 和 IP Filter，如果用户需要就设置，一般不去设置也没影响，如果怕影响局域网的网速，就在 speed limits 中将 FTP 上传和下载都限速；如果不想某些 IP 访问，就将他们在 IP Filter 下面过滤掉。

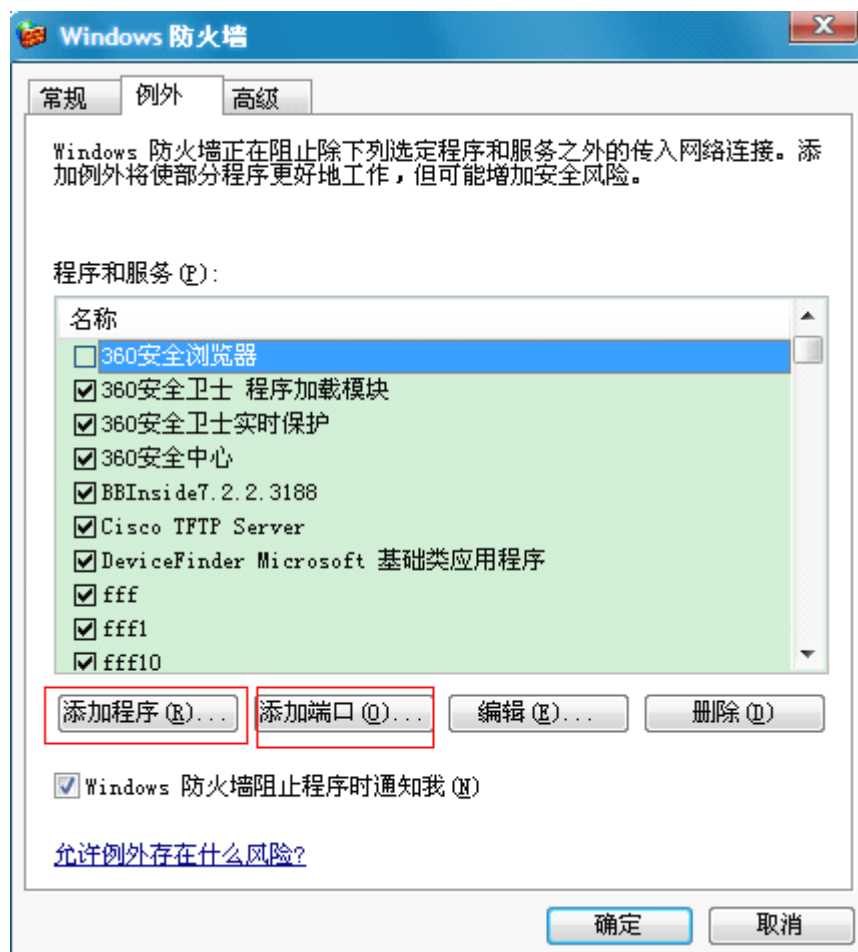
到这里，服务器已经设置好，接下去就是对防火墙和路由的设置了。

首先进入“控制面板”->“Windows 防火墙”，如下：

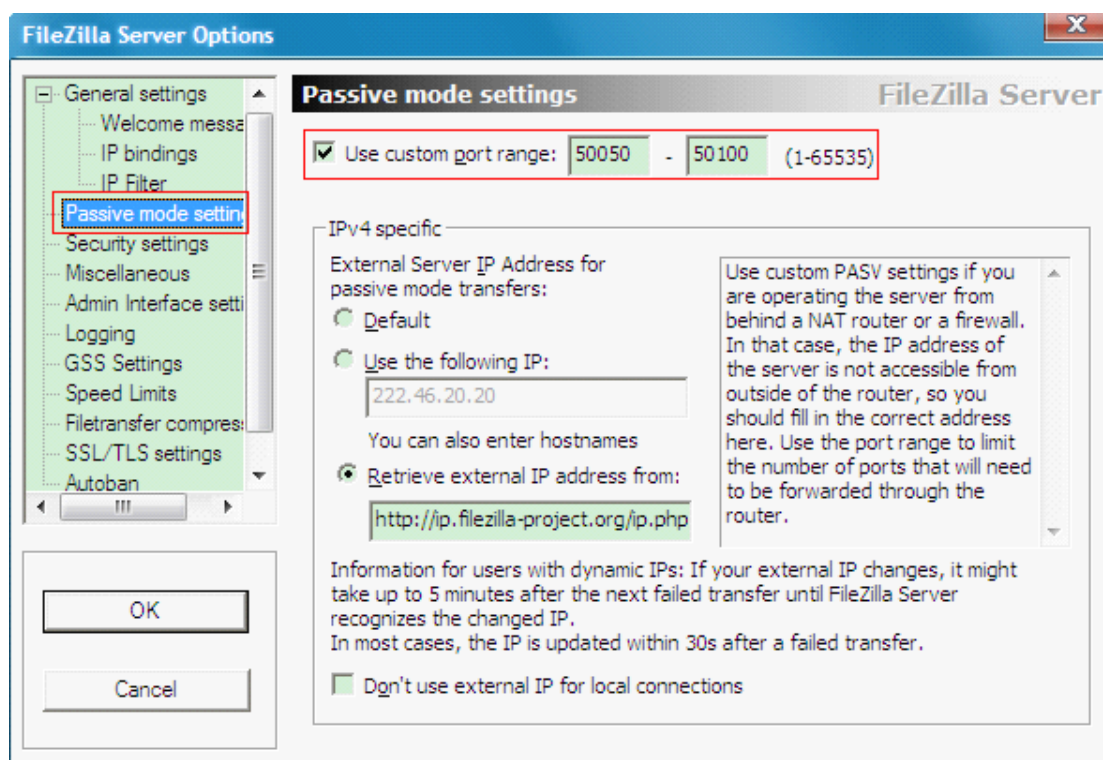


如果觉得设置麻烦就直接关闭防火墙就 OK 了，如果不想关，就在“例外”下面将 Filezilla

server.exe 加入，并且将端口 21 加入。



如果用户是局域网用户，还需要将在 **Passive mode setting** 中设置的端口范围添加进去，



如果用户配置的服务器需要外网 IP 来访问的，就需要将 21 端口在路由器上进行映射。不然外网 IP 将无法访问。

访问路由界面，在虚拟服务中添加 21 端口，如下：

虚拟服务器

虚拟服务器定义了广域网服务端口和局域网网络服务器之间的映射关系，所有对该广域网服务端口的访问将会被重定位给通过IP地址指定的局域网网络服务器。

ID	服务端口	IP地址	协议	状态	配置
9	8089	192.168.1.211	ALL	生效	<a href="#">编辑</a> <a href="#">删除</a>
10	9006	192.168.1.211	ALL	生效	<a href="#">编辑</a> <a href="#">删除</a>
11	21	192.168.1.157	ALL	生效	<a href="#">编辑</a> <a href="#">删除</a>
12	8055	192.168.1.55	ALL	生效	<a href="#">编辑</a> <a href="#">删除</a>
13	8065	192.168.1.107	ALL	生效	<a href="#">编辑</a> <a href="#">删除</a>
14	9055	192.168.1.55	ALL	生效	<a href="#">编辑</a> <a href="#">删除</a>
15	8116	192.168.1.116	ALL	生效	<a href="#">编辑</a> <a href="#">删除</a>
16	9116	192.168.1.116	ALL	生效	<a href="#">编辑</a> <a href="#">删除</a>

[添加新条目](#) [使所有条目生效](#) [使所有条目失效](#) [删除所有条目](#)

[上一页](#) [下一页](#) [帮助](#)

设置好后，服务器就完成了。

如果在使用中，使用被动模式（passive）不能上传，则将模式改为主动（Active），并且重启 dvr。

用户注意事项：

在上传过程中，timeout 超时设置不要设的太短，不然数据还未上传完毕就断开，这样就会出现错误

## 2.录像 FTP 设置

### 2.1 录像 FTP 功能

启用录像 FTP 功能可以实现将相应的视频文件，比如报警视频、动检视频或普通视频文件远程存储到相应的服务器上，从而实现录像备份的目的：即使硬盘录像机上硬盘损坏或是数据被格式化，里面的视频文件也都会在远程服务器上面查询到，可有效的防止数据丢失的问题。或是硬盘录像机上硬盘容量小，之前的视频文件经常后面的录像所覆盖，通过录像 FTP 可对所有的视频文件进行存储（只要服务器上的硬盘空间充裕）。

录像 FTP 功能开启后，系统会实时的从硬盘录像机硬盘上对你选择的视频文件模式（报

警视频、动检视频或普通视频) 进行检索并上传数据到服务器; 录像 FTP 的上传录像模式要建立在硬盘录像机录像计划设置的录像模式基础上, 例如, 录像计划设置的是普通录像, 而录像 FTP 设置的是动检录像, 由于硬盘上没有动检的视频文件, 因此将无法上传视频文件。

## 2.2 配置说明

依次进入【主菜单】-【配置管理】-【网络配置】-【高级配置】-【FTP】, 配置界面如下图所示:

FTP

类型

录像FTP

☒ 使能

主机IP

192 . 168 . 1 . 53

端口

21

备用IP

0 . 0 . 0 . 0

用户名

kk

密码

●●●●●●

☐ 匿名

远程目录

555555

文件长度

0

兆

通道

1

星期

星期二

报警

动检

普通

时间段1

00 : 00 - 24 : 00

☐

☒

☐

时间段2

00 : 00 - 24 : 00

☐

☐

☐

确定

取消

应用

【类型】: 选择录像 FTP;

【使能】: 打勾;

【主机 IP】: 填写服务器的 IP 地址;

【端口】: 默认为 21 (服务器默认的监听端口为 21);

【备用 IP】: 服务器的备用 IP 地址 (如果没有备用 IP, 可以不用填写);

【用户名】: 服务器添加的用户名;

【密码】: 服务器添加用户名对应的密码;

【匿名】: 如果不需要用户名和密码, 可以将匿名打勾;

【文件长度】: 默认是 0, 可不用修改;

【通道】：设置上传录像通道；

【星期】：设置上传的日期；

【时间段】：设置录像上传的时间及上传录像的类型（可以设置两个时间段）；

### 3.图像 FTP 设置向导

#### 3.1 图像 FTP 功能

启用图像 FTP 功能， 需要同时将【主菜单】-【配置管理】-【报警配置】，将相应报警功能下面，比如本地报警、动态监测、视频丢失和视频遮挡的抓图使能打开才行，该功能可以实时的将相应通道的报警抓图文件远程存储到 FTP 服务器上，用以抓图文件的远程存储，可供用户查看当地发生报警捕获到的抓图文件。

#### 3.2 配置说明

依次进入【主菜单】-【配置管理】-【网络配置】-【高级配置】-【FTP】，配置界面如下图所示：



The image shows a screenshot of the 'FTP' configuration window in a software interface. The window has a title bar 'FTP' and a dark background. It contains several configuration fields and checkboxes. The 'Type' is set to 'Image FTP' with a dropdown arrow. The 'Enable' checkbox is checked. The 'Host IP' is '192.168.1.53' and the 'Port' is '21'. The 'Backup IP' is '0.0.0.0'. The 'Username' is 'kk' and the 'Password' is masked with dots. The 'Anonymous' checkbox is unchecked. The 'Remote Directory' is 'kkkk' and the 'File Length' is '0' MB. At the bottom, there are three buttons: 'Confirm', 'Cancel', and 'Apply'.

Field	Value
类型	图像FTP
使能	<input checked="" type="checkbox"/>
主机IP	192 . 168 . 1 . 53
端口	21
备用IP	0 . 0 . 0 . 0
用户名	kk
密码	●●●●●●
匿名	<input type="checkbox"/>
远程目录	kkkk
文件长度	0 兆

**【类型】：**选择图像 FTP；

**【使能】：**打勾；

**【主机 IP】：**FTP 服务器 IP 地址；

**【端口】：**默认 21（根据实际情况填写）；

**【备用 IP】：**FTP 服务器备用 IP 地址（如果没有可以不用填写）；

**【用户名】：**服务器添加的用户名；

**【密码】：**服务器添加用户名对应的密码；

**【匿名】：**打上勾后可以不用配置用户名和密码；

**【远程目录】：**图片保存的文件夹；

**【文件长度】：**默认是 0，可不用修改。